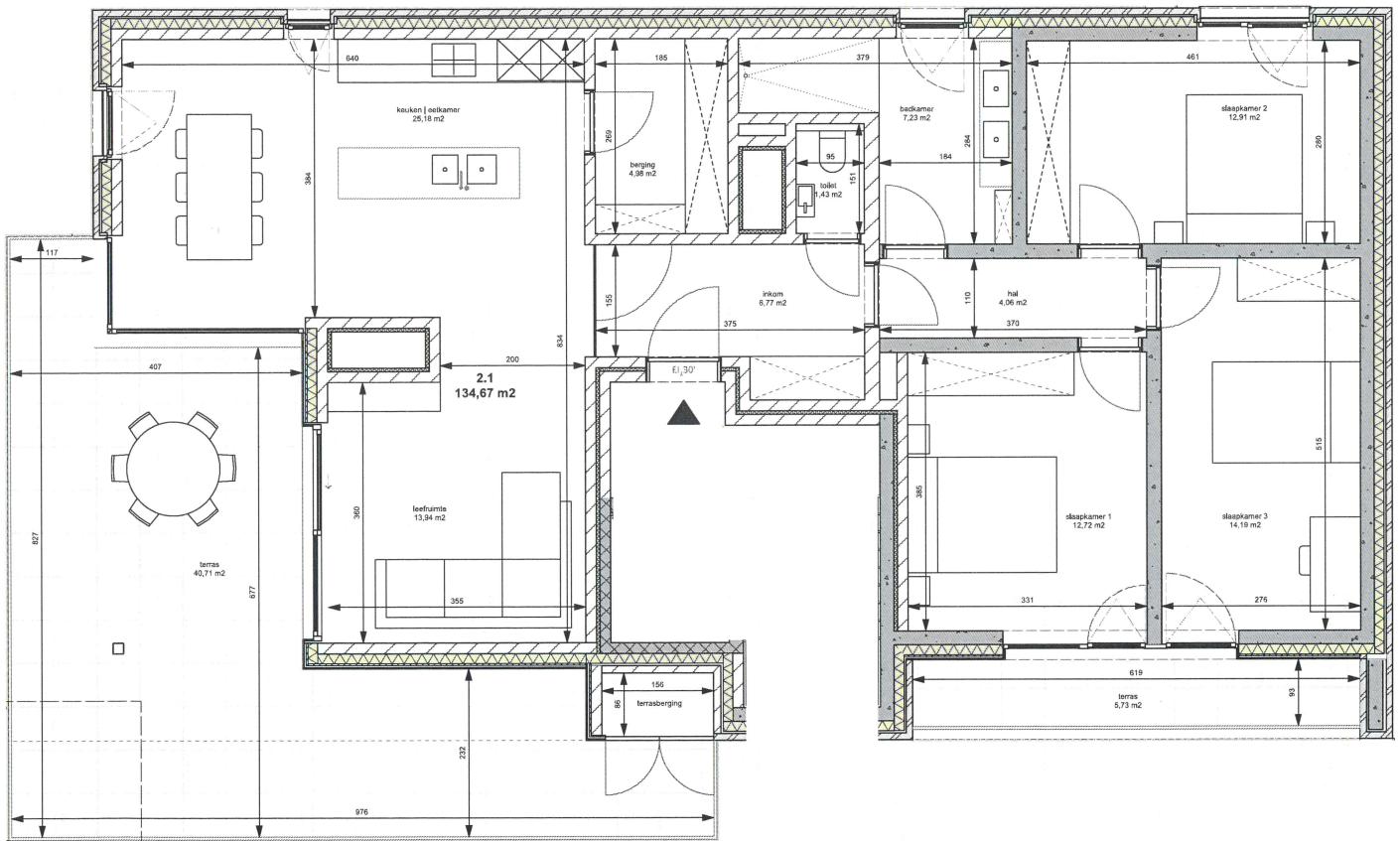


# APPARTEMENT 2.1



SCHAAL 1/50

Er kunnen geen rechten ontleend worden aan de tekening. Wijzigingen tijdens de uitvoering zijn mogelijk. Alle maten op de tekeningen aangegeven zijn ruwbouwmaten en indicatief. De vermelde oppervlakten van de aparte ruimtes zijn netto oppervlakten. De oppervlakte van het appartement in zijn geheel is de bruto oppervlakte, dit wil zeggen inclusief buitengevels, binnenwanden, schachten en de helft van de woningscheidende wanden, exclusief terras. Los meubilair niet voorzien.



BRUTO OPPERVLAKTE: 134,67 m<sup>2</sup>  
 TYPE 3/4  
 TERRAS OPPERVLAKTE: 46,44 m<sup>2</sup>

**FORK**  
 ARCHITECTS